

Rolf Pohlmeier

Neues von den Eiderquellen

Das Rätsel um die Eiderquellen stand wieder im Fokus der Wissenschaft und der Chronisten. Ergänzend zu meinem Artikel im Jahrbuch 2012 „Quellgebiet der Eider“ gibt es weitere, bedeutende Erkenntnisse. Waren wir bislang von vier Quellzuflüssen ausgegangen, müssen wir ab 2014 von einer in Vergessenheit geratenen Quelle im Ursprungsgebiet ausgehen. Professor Jürgen Newig aus Flintbek hat dem zuständigen Landesamt für Landwirtschaft, Umwelt und ländliche Räume seine Entdeckung vorgelegt. Vorgestellt wurden seine Arbeiten im September 2014 in der Ausstellung „Die Eider von den Quellen bis zur Mündung“ der Bordesholmer Heimat-sammlung.

Das Landesamt hat nach amtlicher Überprüfung die Ergebnisse bestätigt und wird sie nun auch offiziell in den entsprechenden Karten übernehmen.

Die Forschungsarbeit im Detail:

Inmitten einer kuppigen Endmoränenlandschaft mit bis zu 74 Höhenmetern umgeben von den Waldstücken Grashorst, Mannhagen, Seebruch und Klosterholz liegt in einer Talsenke die Hauptquelle der Eider.

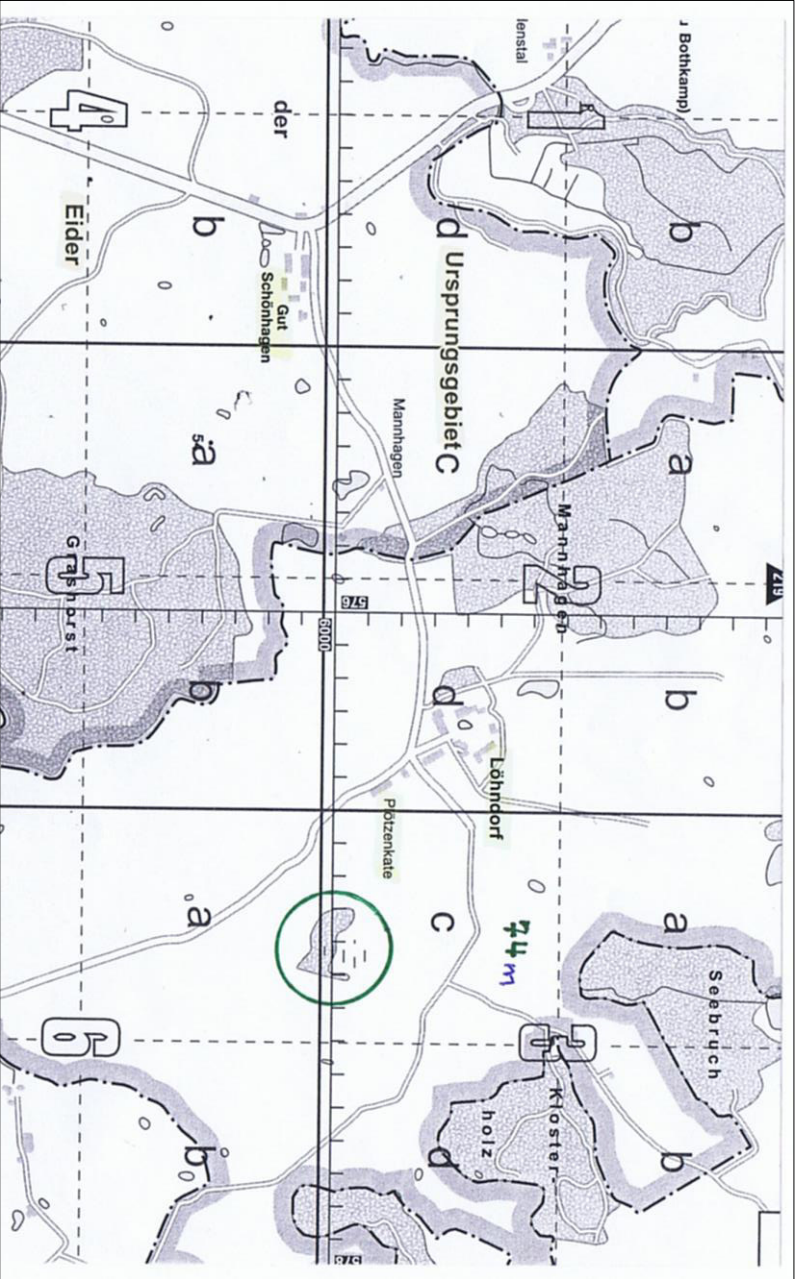
Das nasse, lehmige und sumpfige Gebiet ist mit Mischwald bedeckt.

Lage: ca. 500 m südöstlich des Gutes Löhndorf hinter den Instenhäusern Plätzenkate an der Straße nach Wankendorf bzw. Stolpe.

Der Quellfluß ist verrohrt und führt westlich in Richtung Gut Schönhagen. Somit sind im Ursprungsgebiet unserer Eider folgende Gemeinden berührt: Wankendorf, Schillsdorf und Bothkamp.

In früheren Zeiten war man sich nicht einig, wo der eigentliche Ursprung des längsten Flusses Schleswig-Holsteins zu finden sei. Ob bei Löhndorf, wie es „Danckwerth“ in seiner Landesbeschreibung von 1652 annahm oder bei Schönhagen oder sonstigen Stellen im Bothkamper Land.

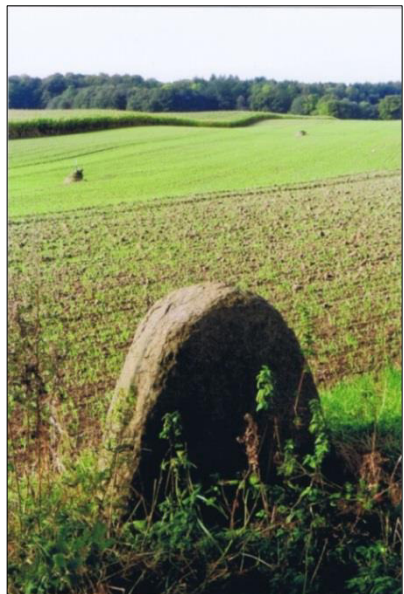
Nachdem die wahre Eiderquelle bestätigt worden ist, hat das Rätselraten nun wohl ein Ende.



Die „wahre“ Eiderquelle (ADAC-Atlas 1 : 20.000)



*Rechts die Eiderquelle in den Waldstücken
(Fotos: Rolf Pohlmeier)*



Brunnenschacht und Findling am Straßenrand markieren den Quellverlauf